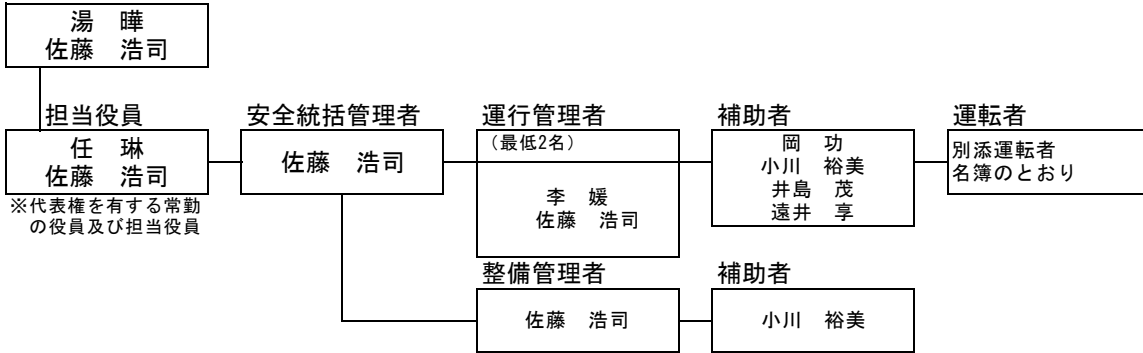


# 一般貸切旅客自動車運送事業の管理運営体制組織図（本社営業所）2024年

## 1. 指揮命令系統図



2. 安全管理規程の有無  有 ・ 無

3. 運行管理規程の有無  有 ・ 無

## 4. 点呼実施体制

○ 点呼担当者 (氏名) 佐藤 浩司 ○ 点呼実施場所 本社営業所

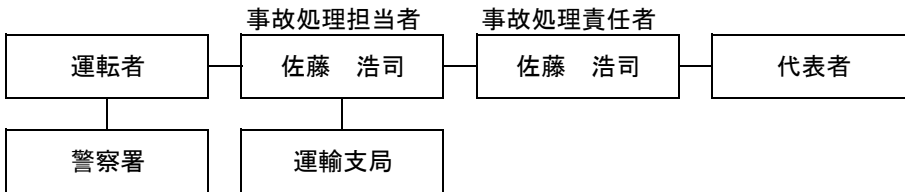
○ 点呼実施方法 対面 ○ 営業所と車庫の連絡方法 対面

## 5. 事故防止についての教育指導体制

○ 教育担当者 (氏名) 佐藤 浩司

○ 教育指導内容 道路運送法、道路交通法、道路運送車両法、労働基準法、平成13年12月3日付け国土交通省告示第1676号その他関係法令等

## 6. 事故処理連絡体制



## 7. 運行管理者（補助者）・整備管理者（補助者）選任予定者名簿

氏名	役職	資格要件（資格証番号等）
佐藤 浩司	安全統括管理者	運行管理者（関千旅客第1566号）整備管理者（関東二か第124712）
李 媛	運行管理者	運行管理者（関千旅客第3153号）

## 8. 苦情処理

○ 苦情処理責任者 (氏名) 佐藤 浩司

○ 苦情処理担当者 (氏名) 佐藤 浩司

※営業所が複数の場合は、営業所ごとに作成してください。